

ALLEGATO 1 AL CAPITOLATO D'ONERI "INFRASTRUTTURA INFORMATICA CITTALIA"

Indice

| | |
|---|---|
| 1. Premessa | 2 |
| 2. Location..... | 2 |
| 2.1. Sede CITTALIA di Via Delle Quattro Fontane | 3 |
| 2.1.1. Dotazione hardware | 3 |
| 2.1.2. Dotazione software | 5 |
| 2.1.3. Topologia | 5 |
| 2.1.4. Servizi di rete..... | 6 |
| 2.2. Sede CITTALIA di Via Campo Marzio | 7 |
| 2.2.1. Dotazione hardware | 7 |
| 2.2.2. Dotazione software..... | 7 |
| 2.2.3. Topologia | 8 |
| 2.2.4. Servizi di rete | 8 |

1. Premessa

Il presente documento costituisce parte integrante della documentazione di gara per l'affidamento del servizio di manutenzione e assistenza dei portali web CITTALIA e dei servizi collegati.

Esso descrive in maniera sintetica le dotazioni hardware (elaboratori e apparati di networking) e software delle due sedi CITTALIA di Roma di Via delle Quattro Fontane e di Via Campo Marzio, nonché l'architettura della rete informatica CITTALIA nel suo insieme. Ciò al fine di individuare il campo di applicazione dei servizi di gestione, manutenzione e implementazione dei sistemi informatici (Supporto Tecnico) richiesti nel *Capitolato d'oneri*.

Un documento di maggior dettaglio sarà fornito all'Aggiudicatario in sede di affiancamento al fornitore uscente.

2. Location

Attualmente CITTALIA opera su due sedi, ognuna con le sue peculiarità specificamente descritte nelle pagine seguenti.

Le relative sotto-reti non sono in comunicazione tra di loro.

2.1 Sede CITTALIA di Via delle Quattro Fontane

Si tratta della sede principale nella quale si svolgono funzioni amministrative e operative. È articolata su 2 piani - suddivisi in 17 stanze ed una saletta CED il primo piano e 9 stanze il secondo piano - su cui si distribuiscono complessivamente 75 postazioni.

2.1.1 Dotazione hardware

- HPE ProLiant ML110 Gen10 Performance
- Ruolo: Server di dominio principale Cittalia-SPRAR
- Configurazione attuale:
- processore: 1 x Xeon Silver 4208 / 2.1 GHz
- hot-swap 2.5"
- HDD: 2 x HPE 1.8 TB SAS 10K SFF SC 512e DS HDD
- SSD: 1 x HPE 240 GB SATA RI SFF SC MV SSD
- RAM: 2 x HPE 16GB 1Rx4 PC4-2933Y-R Smart Kit (totale 32 GB RAM)
- Alimentatore ridondato
- Storage controller: SATA (SATA 6Gb/s) (HPE Smart Array S100i SR Software RAID)
 - Sistema operativo Microsoft Windows Server 2019 e Centos 7.0

ACER ALTOS G300

- Ruolo: software QUADRA
- Configurazione attuale:
 - 1 CPU intel xeon340 1,86ghz
 - 2 GB RAM DDR2 333Mhz
 - 1 HDISK 232 GB
 - 1 HDISK 238 GB
 - 1 HDISK ESTERNO USB DA 198 GB
 - Sistema operativo Microsoft Windows Server 2003 R2 Standard Edition Service pack 2

HP PROLIANT ML350 GENERATION 5 SERVER ^[1]_[SEP]

- Ruolo: Server di dominio secondario Cittalia-SPRAR, software di gestione contabilità DYLOG ^[1]_[SEP]
- Configurazione attuale:
 - 1 CPU intel xeonE5320 1,86ghz

- 2 GB RAM FBDDR2 266Mhz
- 1 HDISK 68 GB
- 1 HDISK 1 TB
- Sistema operativo Microsoft Windows Server 2003 R2 Standard Edition Service pack 2

FORTINET FORTIGATE 100E S/N: FG100E4Q17024854

- Ruolo: Router firewall

NAS ACER ALTOS EASY STORE

- Ruolo: repository documentale di backup
- Configurazione attuale:
 - CPU
 - RAM
 - 2 DISK 931 GB – Configurazione RAID 5
 - 2 DISK 298 GB – Configurazione RAID 5
 - Sistema operativo: ACER ALTOS easy store

SERVER LINUX EPROT

- Ruolo: Software di protocollazione digitale EPROT
- Configurazione attuale:
- RAM: 2 gigabyte
- Processore: intel Pentium® D CPU 3,40GHZ
- 1 DISK 155 GB
- Sistema operativo: Ubuntu 14.04 LT

PATCH PANEL

- Patch panel a 117 porte

SWITCH

- 1 CISCO SF200 48 porte
- 1 CISCO SF220 48 porte

ROUTER

- HUAWEI FIBRA AR1220EVW^[1]_[SEP]

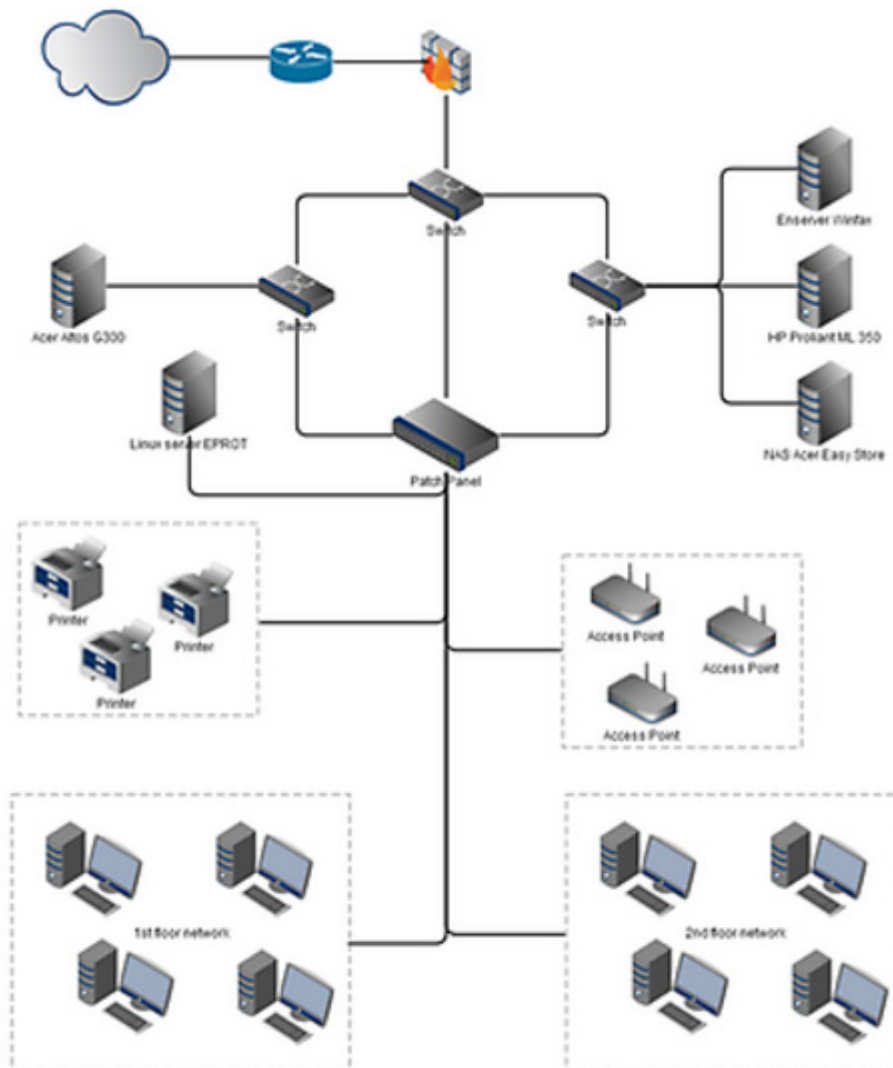
2.1.2 Dotazione software

| Versione sistema operativo | Note | Quantità |
|----------------------------|------|----------|
| Win 7 | | 21 |
| Win 10 | | 23 |
| Windows server 2003 | | 2 |
| Forticlient | Free | 15 |
| MSE | Free | 32 |

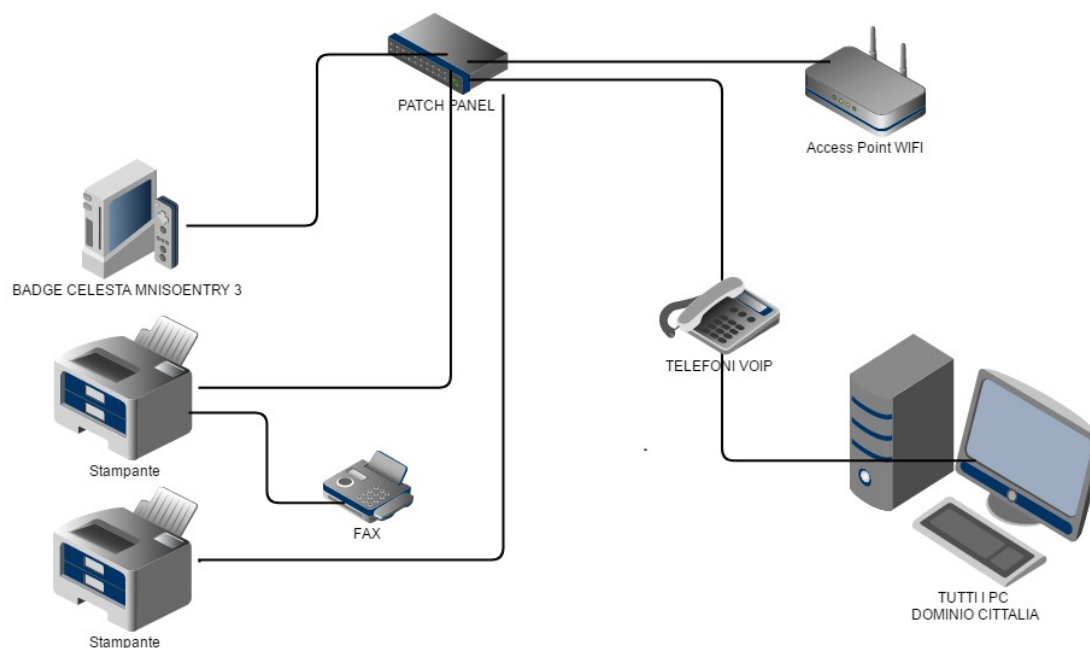
2.1.3 Topologia

I due piani dell'edificio sono collegati attraverso switch e patch panel.

NETWORK DIAGRAM 1° PIANO



NETWORK DIAGRAM 2° PIANO



2.1.4 Servizi di rete

ANTIVIRUS

Non è propriamente un servizio di rete. Non esiste al momento una difesa centralizzata e perimetrale. Su ogni client è installato un software antivirus con aggiornamento automatico.

ANTISPAM

Centralizzato su Fortigate 100E.

DIRECTORY CONDIVISE

Le directory di lavoro vengono condivise attraverso il servizio cloud di DROPBOX.

BACKUP

Sono state organizzate procedure periodiche di backup di alcune directory di NAS BACKUP verso DROPBOX.

Tali procedure sono state definite con cadenza giornaliera a partire dalle ore 21.

Per quanto riguarda le cartelle ospitate in Dropbox il backup viene garantito dalla stessa società.

2.2 Sede CITTALIA di Via Campo Marzio

Si tratta della sede del direttore nella quale si svolgono funzioni di ricerca e analisi. È articolata su un piano - suddiviso in 5 stanze - su cui si distribuiscono 15 postazioni.

2.2.1 Dotazione hardware

N° 1 SWITCH PLANET 24 porte

N° 1 ROUTER HUAWEI FIBRA AR1220EVW

NAS HP PROLIANT MICROSERVER

- Ruolo: **VECCHIO** repository documentale (**riserva**)
- Configurazione attuale:
 - CPU AMD Athlon(tm) II Neo N36L Dual-Core Processor
 - RAM 6054MB
 - 3 DISK 1 TB – Configurazione RAID 5
 - 1 DISK 750 GB – Configurazione RAID 5
 - Sistema operativo: FreeNAS-9.2-STABLE-201602031011

TPLINK AC 750 - ARCHER D2 WIFI SEP

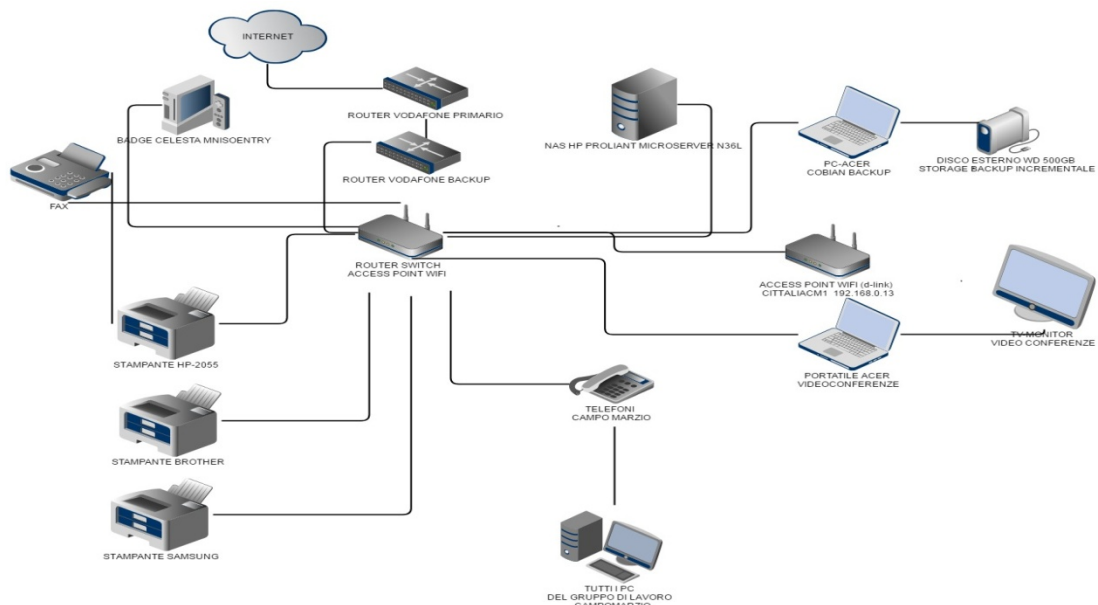
- Ruolo: router

2.2.2 Dotazione software

| Versione sistema operativo | Note | Quantità |
|-----------------------------------|-------------|-----------------|
| Win XP | | 2 |
| Win 7 | | 8 |
| Win 10 | | 1 |
| Forticlient | Free | 3 |
| MSE | Free | 6 |

2.2.3 Topologia

La sede è distribuita su un solo piano dell'edificio, il cui network diagramma risulta essere il seguente:



2.2.4 Servizi di rete

ANTIVIRUS

Non è propriamente un servizio di rete. Non esiste al momento una difesa centralizzata e perimetrale. Su ogni client è installato un software antivirus con aggiornamento automatico.

BACKUP

Avendo a disposizione il Cloud aziendale (Dropbox), il servizio di backup viene fornito direttamente dall'azienda stessa.